

Серия семинаров «Особенности работы педагога дополнительного образования в планировании и реализации процедур диагностики и мониторинга»

Пимкина Софья Николаевна,
старший методист
БОУ ДО г. Омск «ЦТ «Созвездие»



В рамках проекта «Профессиональная лаборатория»



Четыре семинара:

1. Термины и понятия контрольно-оценочной деятельности педагога
2. Разработка карты педагогического наблюдения
3. Тест — инструмент педагогической диагностики
4. Практические задания как инструмент диагностики и мониторинга в дополнительном образовании

Целеполагание

Цель: обновление раздела «Контрольно-оценочные средства» в дополнительных общеразвивающих программах

Задачи:

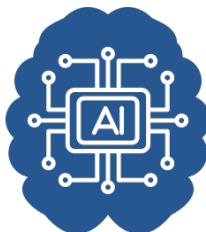
- ✓ Актуализировать и **систематизировать** имеющиеся **знания**.
- ✓ Развивать **рефлексивные умения** педагогов для совершенствования системы оценивания достижений учащихся.
- ✓ Познакомить **с инструментами разработки** КИМов.
- ✓ Разработать **пакет КИМов**, учитывая специфику программ, возраст учащихся, цели и планируемые результаты.

Особенности семинара по терминологии

Система смысловых вопросов



Три определения на термин



Таксономия Блума



Юмор



Ступени «Знание» и «Понимание»

Задания **на осмысление** терминов и понятий:

- Определить главные слова,
- Найти общее в трех определениях,
- Сформулировать своими словами,
- Найти взаимосвязи,
- Привести примеры из своей практики



Ступень «Применение»

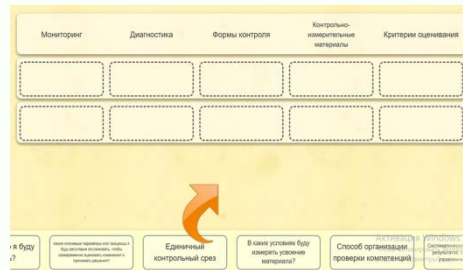
Мониторинг
и диагностика



Соответствие
форм КИМам



Сводная таблица
терминов



Итоговая игра



Ступени «Анализ» и «Создание»

Практическое задание № 1

Выполняется в группе

Вам дана форма контроля.

1. Выберите любой объект диагностики.
2. Придумайте 1 КИМ для формы контроля.
3. Разработайте критерии оценивания к КИМу

Практическое задание № 2

Выполняется индивидуально

1. Выберите один результат по направленности программы, которую Вы реализуете.
2. Переформулируйте результат в объект диагностики.
3. Определите, в какой форме целесообразно проводить диагностику.
4. Придумайте КИМ, соответствующий форме.
5. Разработайте критерии оценивания к КИМу.



Семинары по разработке КИМов в малых группах



Карта педагогического наблюдения личностных образовательных результатов

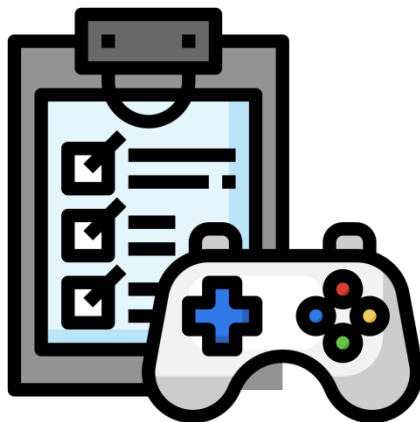
Структура карты педагогического наблюдения



Тесты – инструмент педагогической диагностики



Разнообразие видов
вопросов



Игровые тесты



Рекомендована
Министерством
Просвещения



Практические задания как инструмент мониторинга в дополнительном образовании

Проектные задания



Задания на решение учебных задач



Творческие задания



Задания в логике функциональной грамотности



Результаты

Для педагогов:

- ✓ Методическая грамотность.
- ✓ Разработка современных КИМов к программам.
- ✓ Рефлексивная компетенция педагога.
- ✓ Уровень доверия родителей.
- ✓ Качество образовательного процесса.

Для учащихся:

- ✓ Понятная система оценок.
- ✓ Индивидуализация образовательных маршрутов.
- ✓ Вовлеченность и мотивация к занятиям.
- ✓ Качество обратной связи.
- ✓ Уверенность в результатах обучения.

Для образовательной организации:

- ✓ Единство подхода в организации к оцениванию образовательных результатов.
- ✓ Условия для инновационного развития.
- ✓ Выполнение муниципального задания в области качества образования.
- ✓ Высокие результаты НОКО в разделе «Качество подготовки учащихся»

Перспективы

sozvezdieomsk.ru/ycheb-rabota/pedagogicheskaya_konferencia-pedagogika-yspexa/



Минпросвещения... Всероссийский кон... Региональный мод... МОЦ ДОД Единый националь... Обучалка Конкурсы ПРОФ

Педагогика успеха 2025 г.



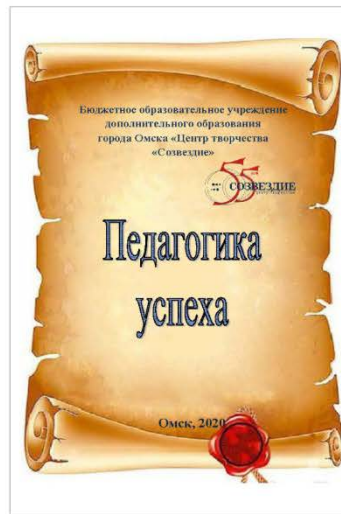
СКАЧАТЬ В PDF

Педагогика успеха 2024 г.



СКАЧАТЬ В PDF

Педагогика успеха 2020 г.



СКАЧАТЬ В PDF



Активация Windows
Чтобы активировать Windo
раздел "Параметры".



Бюджетное образовательное учреждение
дополнительного образования города Омска
«Центр творчества «Созвездие»

Сайт учреждения: <https://sozvezdieomsk.ru>

E-mail: post@sozvezdie.omskportal.ru

Пимкина Софья Николаевна,
старший методист
БОУ ДО г. Омска «ЦТ «Созвездие»
sofyanik@list.ru



Формы выявления профессиональных затруднений педагогов

- Анализ дополнительных общеразвивающих программ
- Опрос, индивидуальные беседы
- Самоанализ профессиональных затруднений
- Анализ аттестационных карт
- Рефлексия деятельности

